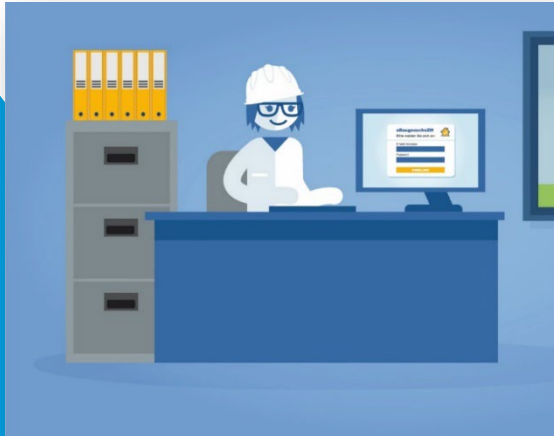




**Kanton Zürich
Baudirektion**

eBaugesucheZH – das Pionierprojekt für eCH-0211 Baugesuch

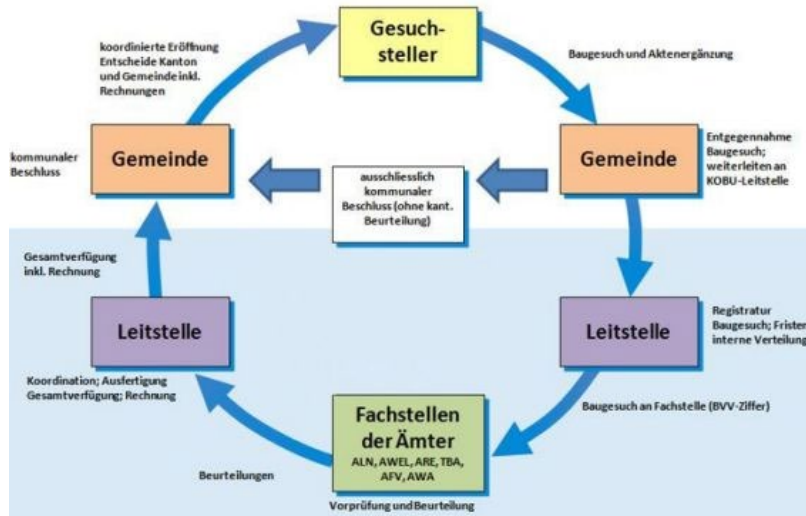


**Swiss eGovernment Forum 2020
4. März 2020**

**Samuel Zuber
Projektleiter
Amt für Raumentwicklung**



Ausgangslage Kanton Zürich



- Pro Jahr werden im Kanton Zürich ca. 15'000 Baugesuche eingereicht.
- Davon wird ca. ein Drittel durch den Kanton beurteilt.



Machbarkeitsstudie für eine Plattform

Entscheid für eine dezentrale Lösung:

- Prozesse in den 162 Gemeinden sollen weitestgehend bestehen bleiben (Akzeptanz)
 - Die Hälfte der Gemeinden setzt eine Bausoftware ein.
 - Die Geschäftskontrolle der Leitstelle für Baubewilligungen soll weitergeführt werden.
-
- Erstellen von Schnittstellen zu Bauverwaltersystemen
 - Definition einer eCH-Schnittstelle drängte sich auf
 - Schweizweite Nutzung
 - Referenzierung zu bestehenden eCH-Standards (Objektwesen)



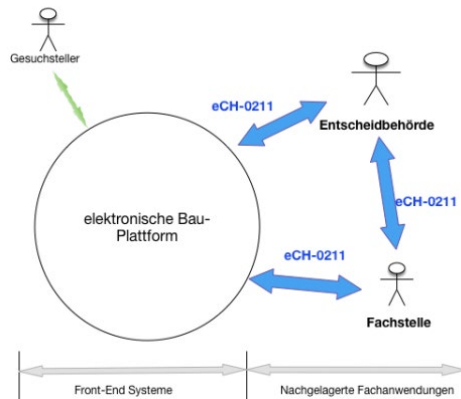
eCH-0211

Auf Initiative des Kantons Zürich wurde eine Arbeitsgruppe eCH-0211 ins Leben gerufen.

Leitung: Martin Stingelin, Stingelin Informatik GmbH
Teilnehmer: Vertreter der Kantone Zürich, Luzern und Zug
CM Informatik AG und GemDat Informatik AG

Anwendungsgebiet eCH-0211

Für den Datenaustausch auf Basis des eCH-0211 sind die am Baugesuch beteiligte entscheidende Behörde sowie die zuständigen Fachstellen relevant.

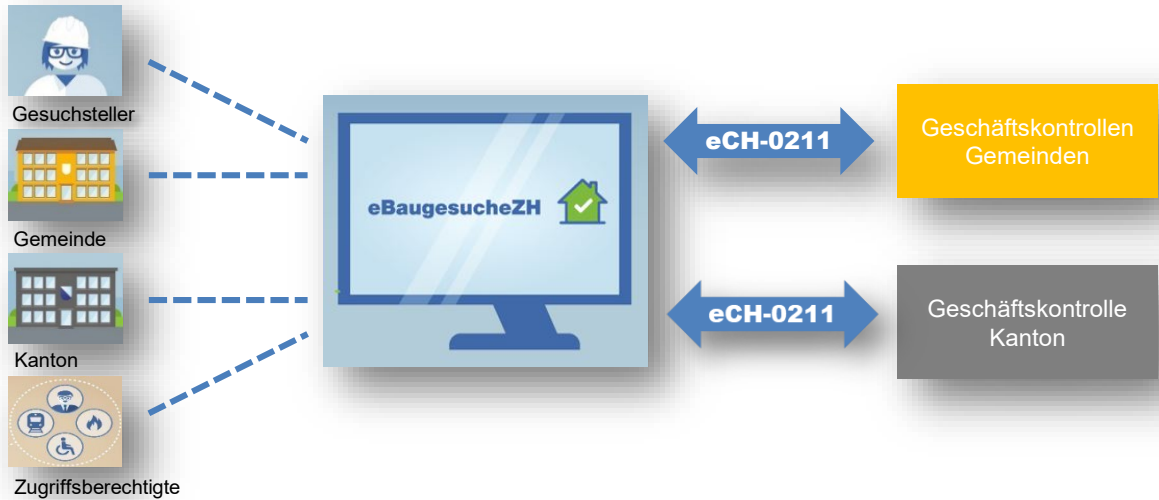




Beispiele von Meldungen eCH-0211

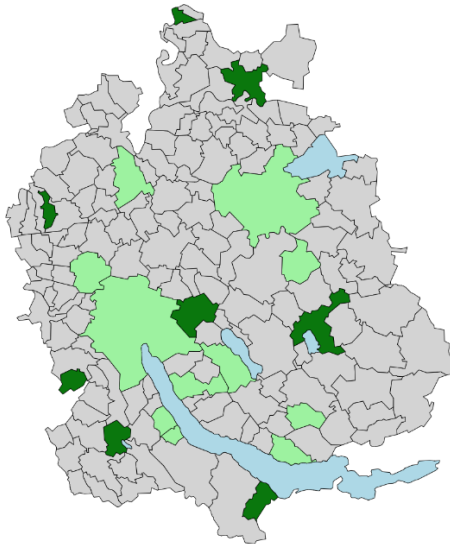
- Baugesuch einreichen
- Antrag stellen
- Entscheid mitteilen
- Status mitteilen
- Mitteilung involvierte Stellen
- Verfahrensart mitteilen
- Mitbericht
- etc.

Lösung eBaugesucheZH





Umsetzungsstand in den Gemeinden



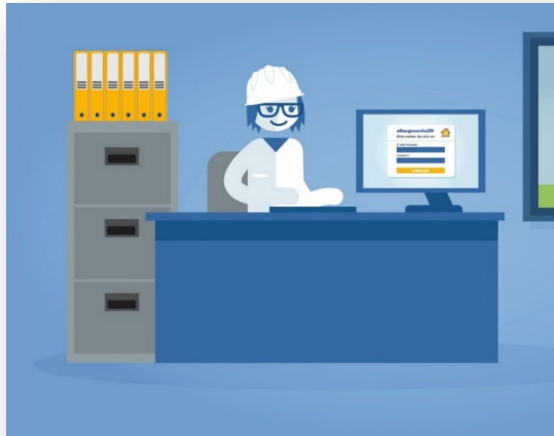
Eingeführt seit 1.2.2020

Nächste geplante Gemeinden

Bis Q3/2020: 30 angebundene Gemeinden



Weitere Informationen zum Projekt



Haben Sie Fragen?

Kontaktieren Sie uns!

E-Mail: ebaugesuche@bd.zh.ch

Projektinformationen:

ebaugesuche.zh.ch