

abraxas 

 IGS

Abraxas DATA



Datenmanagement am Beispiel von IGS

Tamás Kovács | 19.03.24

Abraxas ein Schweizer Unternehmen

In der ganzen Schweiz vor Ort.



Dienstleistungsertrag 2022
In Mio. CHF

199.5



Mitarbeitende
2023

952

Unsere Aktionäre



7

Kantone



133

Gemeinden

Unsere Kunden im Fokus



Bund



Kantone



Gemeinden



Bildung



Polizei & Justiz



Unternehmen



Versicherungen

Darauf bauen unsere Kunden



Durchgängige IT-Lösungen
Für höchste Effizienz und medienbruchfreies Arbeiten.



Sicherheit in jeder Dimension
Für hohe Daten-, Betriebs- und Informationssicherheit.



Breite Branchenkompetenz
Für die effektive Lösung kundenspezifischer Herausforderungen.



Umfassender Kundenservice
Für reibungslose Abläufe über alle Schnittstellen hinweg.



Kundennähe
Für eine unkomplizierte und partnerschaftliche Zusammenarbeit.



Schweizer Qualität
Für hohe Kontinuität und langfristig gesicherte Investitionen.

Data Science bei Abraxas

Chatbot

LLM Search

Fraud-detection

Intelligente Dokumentenverarbeitung

Data Science bei Abraxas



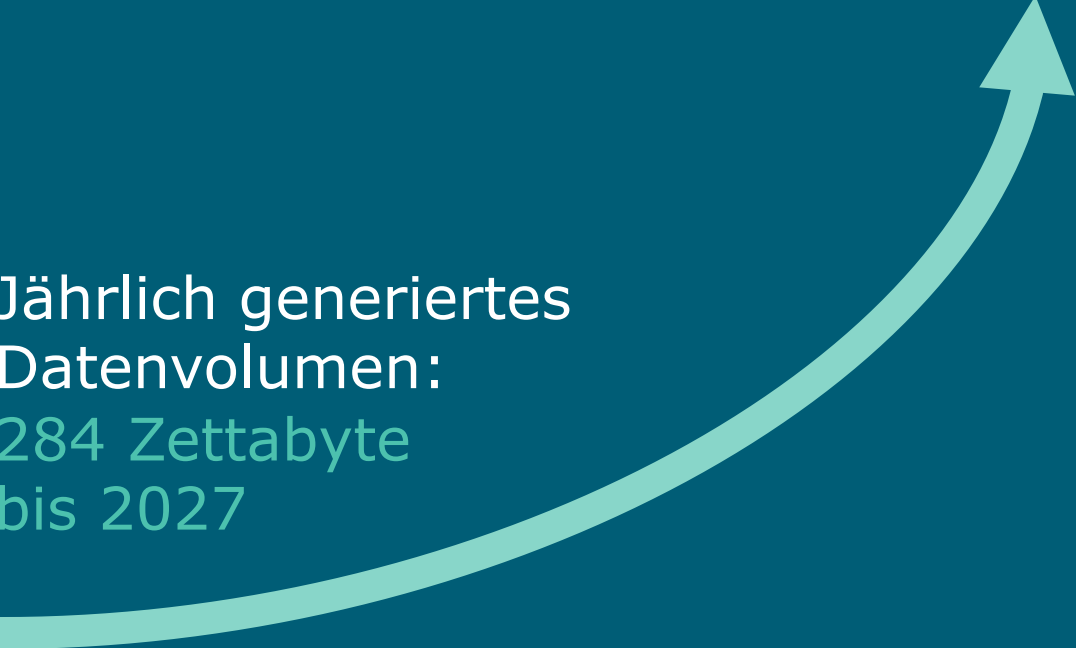
DAT

Abraxas
DATA

Eine einfache Grundlage,
Ihre Daten gewinnbringend
einzusetzen.

Big Data

Jährlich generiertes
Datenvolumen:
284 Zettabyte
bis 2027



Wo liegt der Wert Ihrer Daten und
können Sie diesen bereits nutzen?

Smart
City

Environmental
Analytics

Fraud
Detection

Crime
Analytics

Herausforderungen



Datenschutz & Regulatorien

Einspielen und Bereitstellung von Daten

Arbeit mit Daten aus unterschiedlichsten Systemen

Korrekte Aufbereitung von Daten

Richtige Rollen bei der Arbeit mit benötigten Daten

Ethische Verantwortung

Datengetriebene Durchführung von Sozialversicherungen

Zentrale Bereitstellung und Verwaltung von Daten aus
unterschiedlichen Quellen

1.0 Kurzporträt der IGS GmbH

2.0 Mission Statements

3.0 Der IGS Data Hub

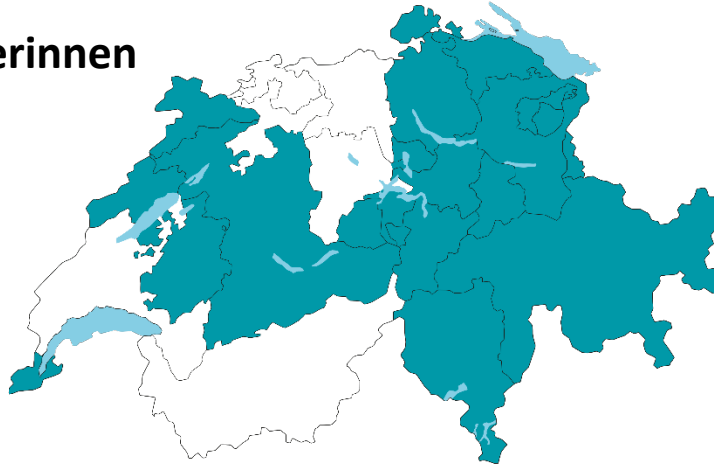
4.0 Die Strategie der IGS zur Langzeitaufbewahrung von Daten

1.0 Kurzporträt der IGS GmbH

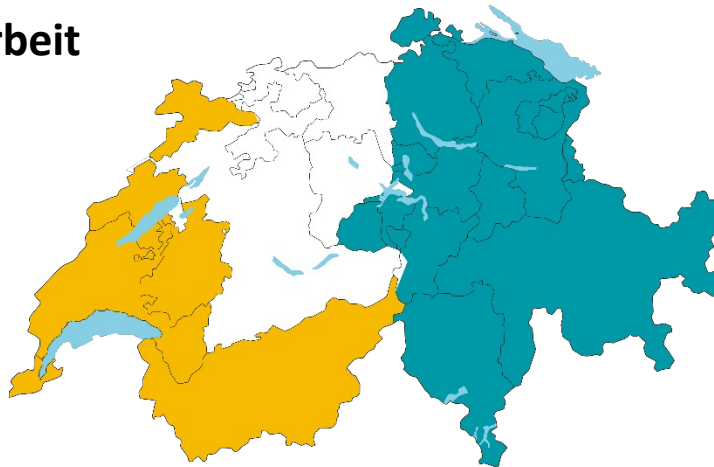
Wie ist die IGS entstanden?

Einige Eckdaten zur Geschichte der IGS

Gesellschafterinnen der IGS



Zusammenarbeit mit GILAI



- 19 kantonale Sozialversicherungsunternehmen, davon 13 mit integrierter IV-Stelle
- AHV und IV-Stelle des Fürstentums Liechtenstein
- Rund 3'000 Angestellte arbeiten mit den Lösungen der IGS.
- Die IGS wurde am 1. Juli 1999 als privatrechtliche GmbH gegründet.
- Die IGS ist vollständig im Besitz ihrer Kunden, für die sie ihre Dienstleistungen als Non-Profit-Organisation ausschliesslich erbringt.
- Enge Zusammenarbeit in den Bereichen Bedarfs- und Anforderungsmanagement, Testen, Schulen und ICT-Koordination zwischen der IGS und ihren Kunden.
- Seit 2012 enge Zusammenarbeit mit GILAI, die total 20 IV-Stellen mit Informatiklösungen versorgt.

IGS stellt den Nutzen für ihre Kunden ins Zentrum

IGS optimiert ihre Leistungen, um für ihre Kunden Mehrwert zu schaffen



Gesetzliche Änderungen implementieren

- Effizient analysieren
- Termingerecht umsetzen
- Korrektes Verhalten prüfen

Angemessene Informationsverarbeitungskosten

- Betriebskosten optimieren durch das Ausschöpfen technologischer Möglichkeiten
- Applikationsbereitstellung durch moderne Integrations- und Verteilmethoden
- Entwicklung, Wartung, Testen und Unterhalt mithilfe durchgängiger Entwicklungs- und Testwerkzeuge

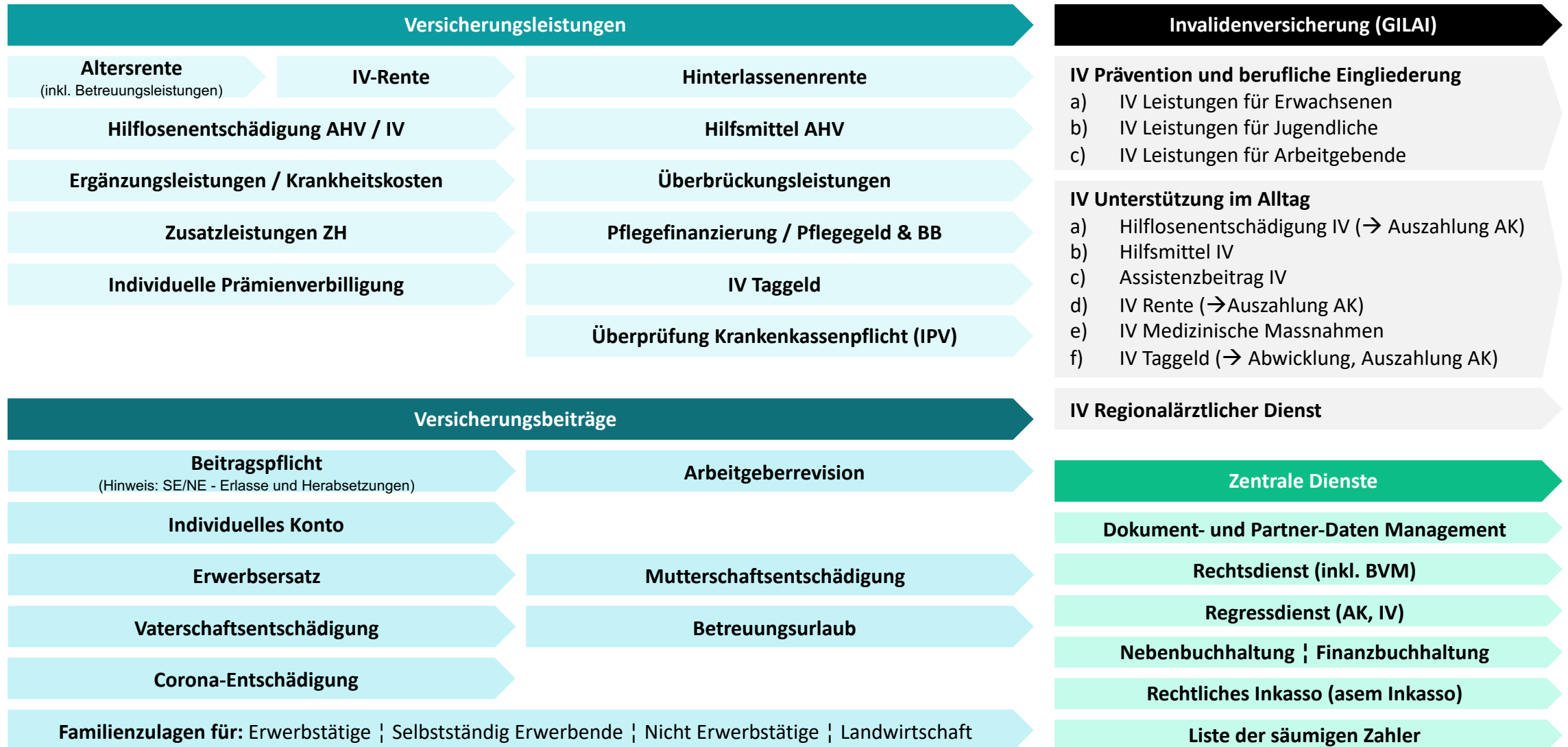
Optimierung der Geschäftsabläufe

- Gezielte Investitionen zur Modernisierung und Weiterentwicklung der Applikationen
- Effiziente Versorgung der Leistungsempfänger
- Einfache und kundenorientierte Interaktion mit Beitragsleistenden

Informations- und Datensicherheit gewährleisten

- Die sensiblen, personenbezogenen Daten der Sozialversicherungsunternehmen sind zu schützen
- Hohe Sicherheitsstandards sind vorzugeben und regelmässig zu überprüfen
- Audits sind organisationsübergreifend bei Kunden, Lieferanten und der IGS durchzuführen.

Wertschöpfungsketten bei den kantonalen Sozialversicherungen



Herausforderungen für die IGS

Die Geschäftsanforderungen unserer Gesellschafterinnen

Ausgangslage Immer mehr Durchführungsstellen im Sozialversicherungsumfeld streben eine **einheitliche Sicht auf ihre Daten** an, um Fragestellungen mittels einfacher Auswertungen zu beantworten oder komplexe Gesamtbeurteilungen des Geschäftsgangs einer Durchführungsstelle zu ermitteln. Dabei beschränken sich die Quellen der Daten nicht nur auf die Fachanwendungen, die von der IGS bereitgestellt werden. Vielmehr möchten die Durchführungsstellen auch Daten aus fachfremden Informationssystemen in ihre Gesamtsicht aufnehmen.

Lösung Der **Abraxas DATA Hub** als SaaS-Lösung unterstützt die IGS bei der Umsetzung der **Datenzentralisierung** in den Durchführungsstellen.

2.0 Mission Statements

Mission Statements

Drei Säulen zur Befähigung der «datengetriebenen Durchführungsstelle»

Wir machen aus Daten **Informationen** und stehen für die **Qualität** sowie das **Gleichverständnis ein**.

Wir fördern den **Nutzen** von Informationen für unsere Kunden, idealerweise bis zur **Automatisierung**.

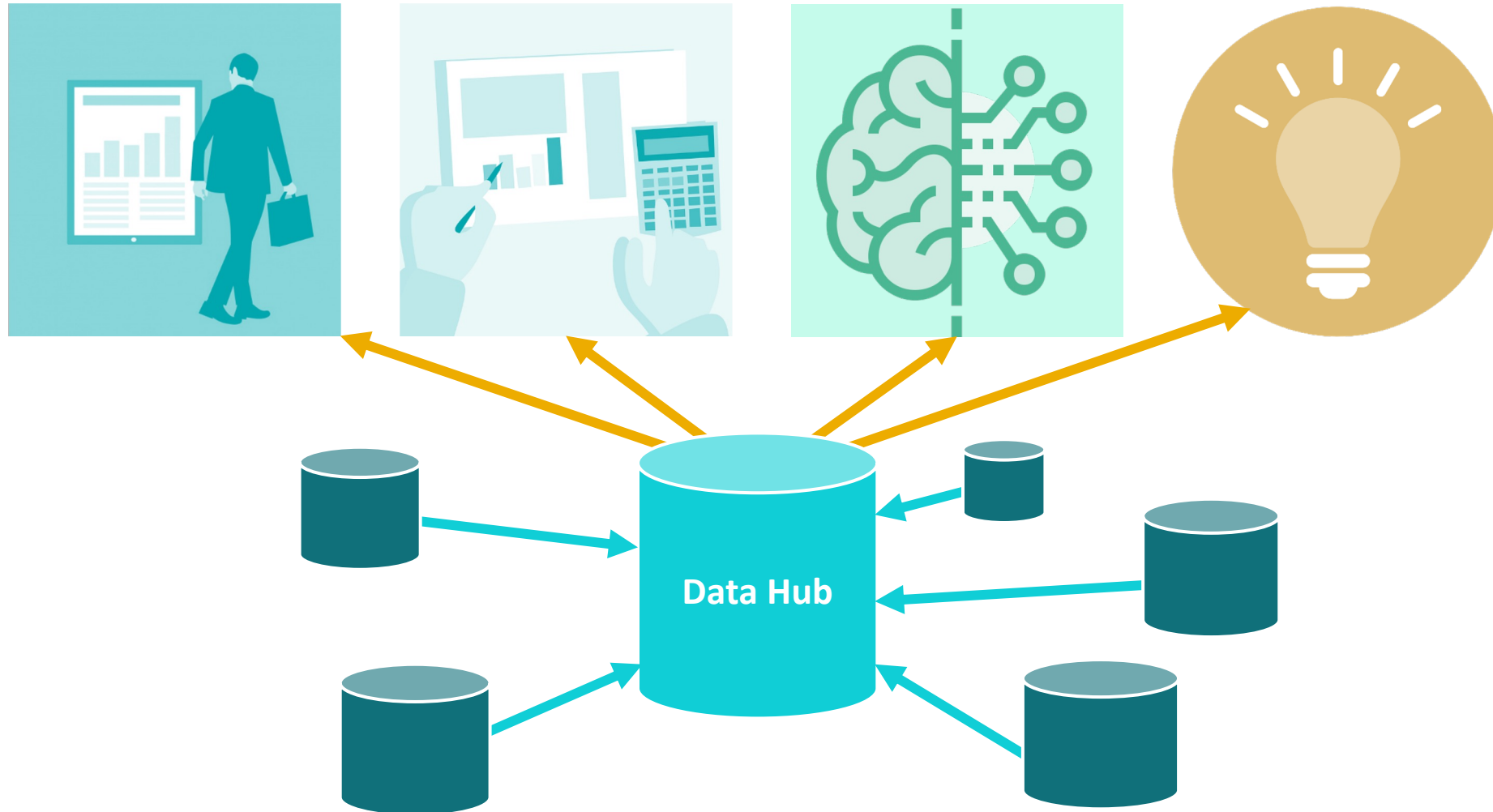
Wir helfen unseren Kunden, den **Schutz** und die **Sicherheit** der Daten einzuhalten, um den optimalen **Nutzen** zu ermöglichen.

Wir unterstützen unsere Kunden beim Housekeeping ihrer Daten.

3.0 Der IGS Data Hub

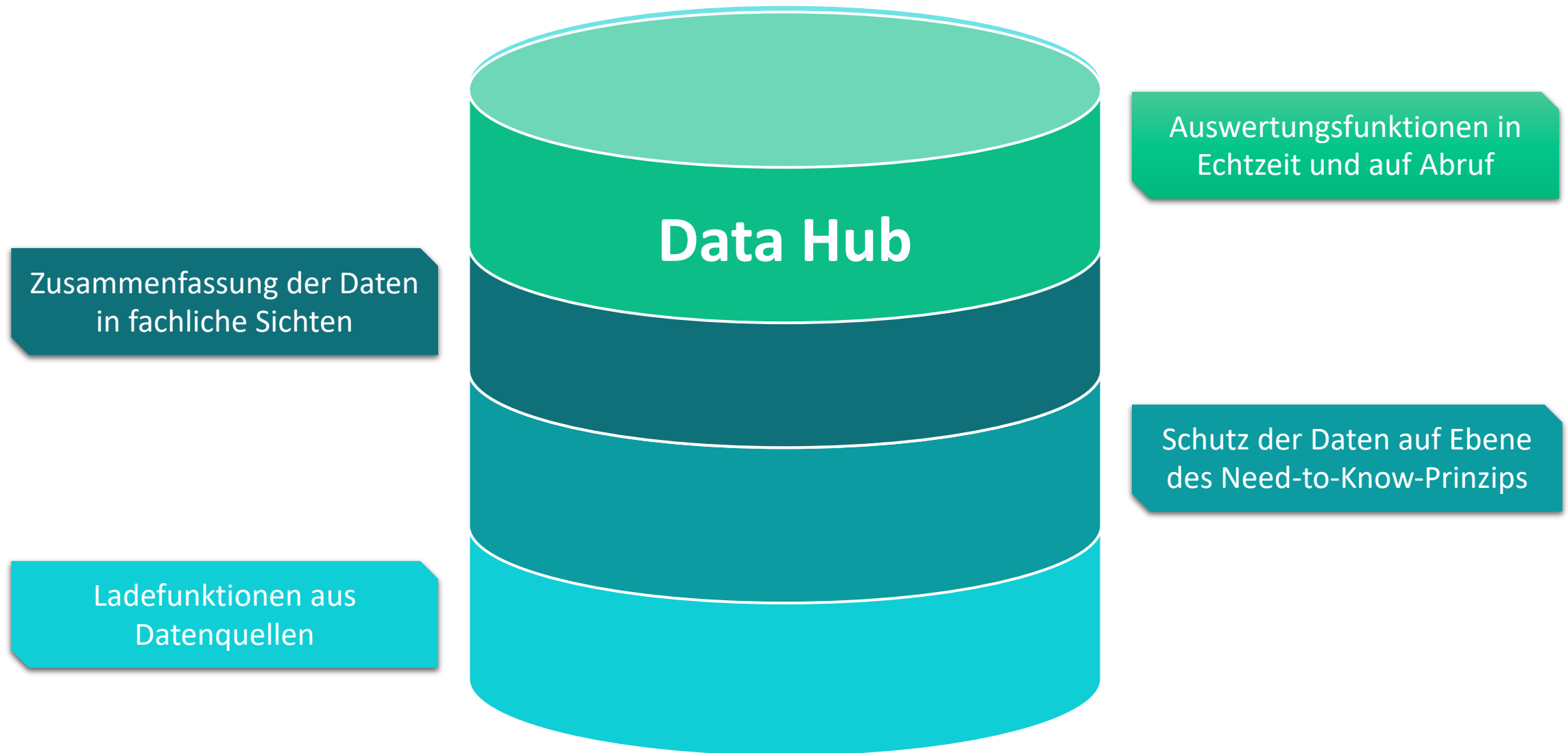
Der IGS Data Hub

Gründe für die Datenzentralisierung



Der IGS Data Hub

Aufbau des IGS Data Hub



4.0 Die Strategie der IGS zur Langzeitaufbewahrung von Daten

Strategie für die Langzeitaufbewahrung von Daten

abgeleitet von den Mission Statements

Wir machen aus Daten **Informationen** und stehen für die **Qualität** sowie das **Gleichverständnis** ein.

Wir fördern den **Nutzen** von Informationen für unsere Kunden, idealerweise bis zur **Automatisierung**.

Wir befähigen unsere Kunden, den **Schutz**, die **Sicherheit** sowie die optimale **Wertschöpfung** ihrer Daten zu gewährleisten.

Wir unterstützen unsere Kunden beim Housekeeping ihrer Daten.

Strategie für die Langzeitaufbewahrung von Daten

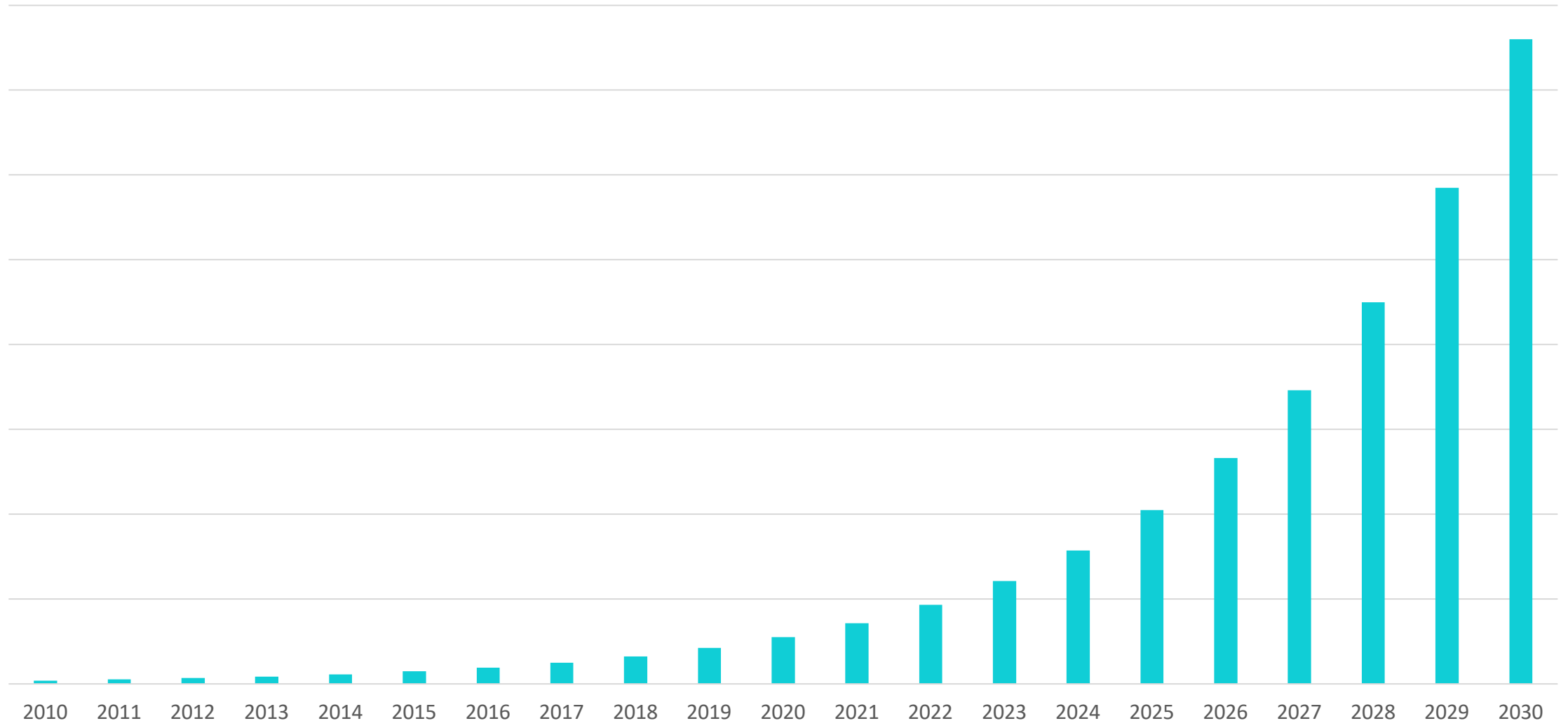
abgeleitet von den Mission Statements

**Wir unterstützen unsere Kunden beim
Housekeeping ihrer Daten.**

Strategie zur Langzeitaufbewahrung von Daten

Ausgangslage

[1/3]



Strategie zur Langzeitaufbewahrung von Daten

Herausforderungen

[2/3]



Strategie zur Langzeitaufbewahrung von Daten

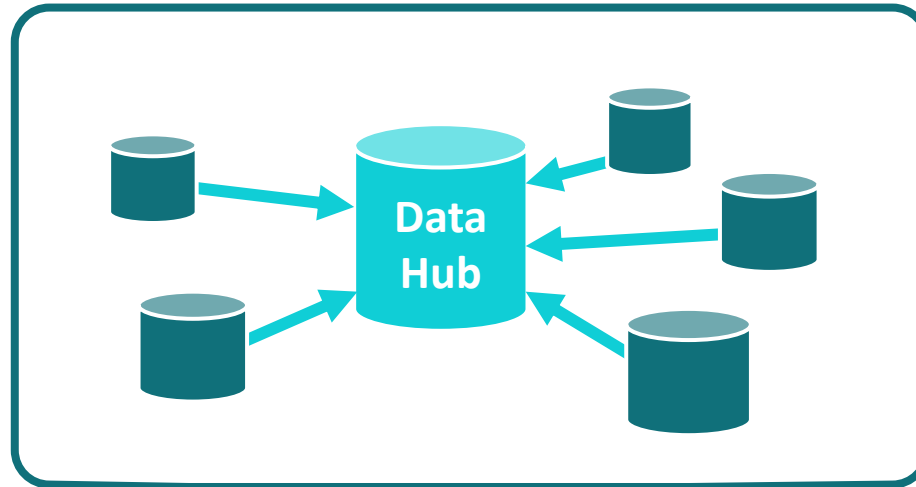
Geplante Umsetzung und Auswirkungen

[3/3]

Aufbewahrungsfristen



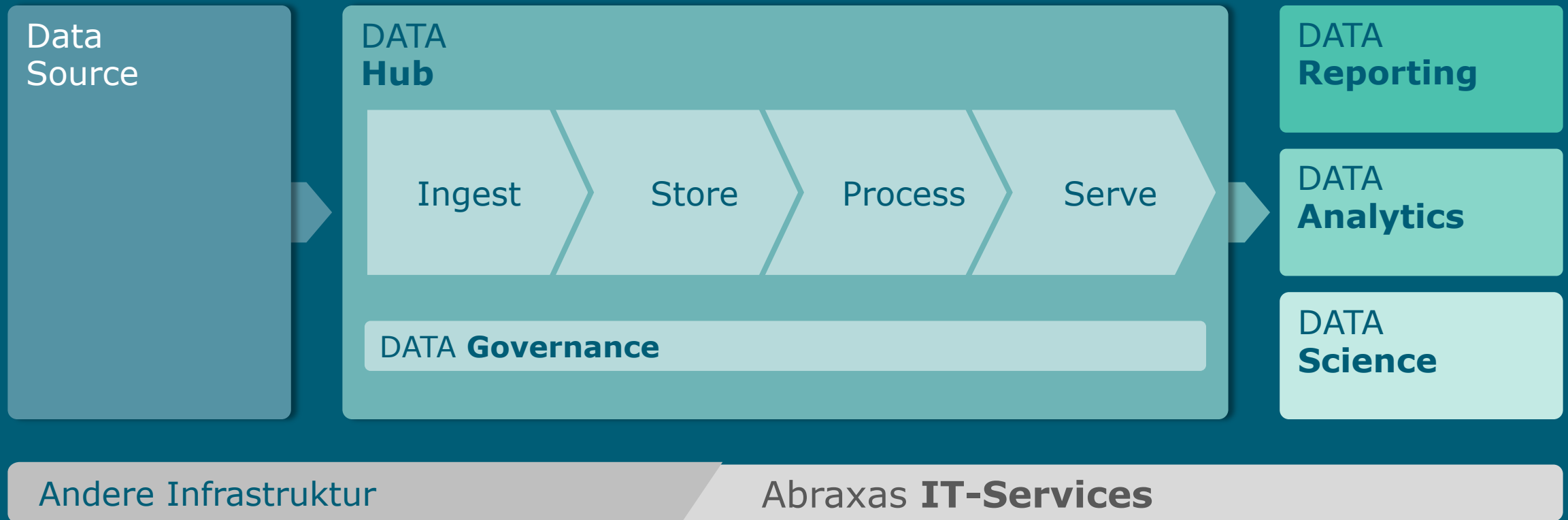
Auslagerung überfristiger Daten



Archivierung



Umfassende Lösung für Datenmanagement und -analyse



Mögliche Use Cases

- Rapporte (Selfservice-Portal)
- Selfservice für Daten
- Daten- und Dokumentmigrationen
- Datenanalysen / Dashboards
- Anonymisierte Daten
- Synthetische Testdaten
- Abweichungs- und Betrugs-Erkennung
- Sichere Datenreplikationen
- Zentrale Log-Archivierung

Möchten Sie mehr über Abraxas DATA erfahren?

Besuchen Sie uns am Contact Point!



Tamas Kovacs

Leiter Data Science
Abraxas Informatik AG

tamas.kovacs@abraxas.ch
+41 58 660 12 26



Matthias Schneider

Daten- und Integrations-Management
IGS GmbH

matthias.schneider@igs-gmbh.ch
+41 71 246 57 47



Diego Stäheli

Produktmanager SOE QUS
Abraxas Informatik AG

diego.staeheli@abraxas.ch
+41 58 660 19 51